

غربالگری سرطان ممکن است زندگی شما را نجات دهد

1 نفر از 2 نفر در اونتاریو دارای سرطان شناسایی می‌شوند.
غربالگری سرطان به شناسایی سرطان در زمانی که زودتر و قابل درمان است کمک می‌کند.

افرادی که ارائه دهنده مراقبت های اولیه (پزشک خانواده یا پزشک پرستار) ندارند همچنان می توانند غربالگری سرطان را دریافت کنند و در صورت داشتن کارت مراقبت های بهداشتی انتاریو (OHIP) رایگان است.

اگر یک ارائه دهنده مراقبت های اولیه دارید، می توانید برای رزرو غربالگری خود ابتدا با آنها تماس بگیرید.

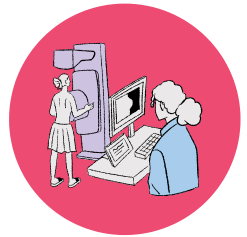
اگر ارائه دهنده مراقبت های اولیه ندارید، لطفاً برای سایر راه های دسترسی به غربالگری سرطان به زیر مراجعه کنید.
اطلاعات این سند توسط **Cancer Care Ontario** ارائه شده است.

برای انجام یا رزرو غربالگری سرطان خود و دسترسی به اطلاعات بیشتر، به یکی از کلینیک های غربالگری سرطان شرکای بهداشت شمال یورک تورنتو (NYTHP) مراجعه کنید. **اینجا را انتخاب کنید یا کد QR سمت راست را برای جزئیات کلینیک های آینده اسکن کنید.**



غربالگری سرطان سینه

- سرطان سینه، رایجترین سرطان در میان زنان است.
- غربالگری سرطان سینه معمولاً بوسیله ماموگراف/پستان نگاره (اشعه ایکس سینه) انجام می‌شود.



جدید - در 8 اکتبر 2024، برنامه غربالگری پستان انتاریو (OBSP) برای ارائه غربالگری سرطان سینه به افراد 40 تا 49 ساله گسترش خواهد یافت. برنامه

افراد می توانند با تماس با شماره 1-800-668-9304 یا با مراجعه به مکان برنامه غربالگری پستان انتاریو مراجعه کنند. **برای رزرو قرار ملاقات خود یا اسکن کد QR در سمت راست، نقشه موقعیت مکانی را انتخاب کنید.**

هر گونه سؤالی در مورد تغییر راهنما، لطفاً با cancerinfo@ontariohealth.ca تماس بگیرید.



چه کسانی واجد شرایط انجام غربالگری سرطان سینه هستند؟

- از 8 اکتبر 2024، غربالگری سرطان سینه برای زنان یا افراد ترنس و غیر دودویی 40 تا 74 سال در دسترس است. اگر با معیارها مطابقت داشته باشید و کارت OHIP شما منقضی شده باشد و نیازی به ارجاع برای این نوع غربالگری سرطان ندارید، همچنان واجد شرایط هستید.
- اگر به دلیل سابقه سلامتی خانوادگی/شخصی خود در معرض خطر بیشتری برای ابتلا به سرطان پستان هستید یا برای داشتن تغییرات ژنی خاص مورد آزمایش قرار گرفته اید، ممکن است واجد شرایط انجام آزمایشات قبلی یا اضافی برای غربالگری سرطان پستان باشید. لطفاً با یک ارائه دهنده مراقبت های بهداشتی صحبت کنید تا ببینید آیا واجد شرایط برنامه غربالگری پرخطر هستید یا خیر.

غربالگری سرطان گردن رحم



- سرطان گردن رحم با غربالگری و درمان زودهنگام، تقریباً بصورت کامل قابل پیشگیری است.
- غربالگری سرطان گردن رحم از طریق آزمایش پاپ، جمع‌آوری سلول‌های گردن رحم انجام می‌شود، برای کسب اطلاعات بیشتر درباره آزمایش‌های پاپ، اینجا کلیک کنید یا کد QR سمت چپ را اسکن کنید.

چه کسانی واجد شرایط انجام غربالگری سرطان گردن رحم هستند؟

- اگر زن یا فرد ترنس/غیرباینری یا غیردوگانه دارای گردن رحم، 25 ساله و بالاتر هستید، و از نظر جنسی فعال بوده‌اید، توصیه می‌شود هر سه سال آزمایش پاپ را انجام دهید.
- غربالگری مرتب برای شناسایی سرطان گردن رحم را می‌توانید در 70 سالگی و به شرطی که 3 آزمایش یا بیشتر در 10 سال اخیر انجام داده‌اید، متوقف کنید.
- اگر باور دارید ایمنی شما نقص دارد و یا داروی نقص سیستم ایمنی مصرف می‌کنید، لطفاً درباره فاصله زمانی غربالگری خود، با ارائه‌کننده مراقبت درمانی صحبت و مشورت کنید.

آزمایش‌های پاپ بدون وقت قبلی در نمایندگانه‌های اطلاعات و بهداشت جمعی (CHIF) در دسترس هستند. این آزمایش‌ها توسط متخصصان مراقبت بهداشتی خانم انجام خواهد شد.



همچنین می‌توانید با شماره 811 Health Connect Ontario تماس بگیرید و از یکی از کلینیک‌های محلی که آزمایش پاپ انجام می‌دهد وقت بگیرید یا با ارائه‌کننده مراقبت اولیه خود تماس بگیرید.

غربالگری سرطان روده بزرگ



- نفر از هر 10 نفر را می‌توان با تشخیص زودهنگام سرطان روده بزرگ، درمان کرد.
- غربالگری سرطان روده بزرگ از طریق آزمایش ایمونوشیمیایی مدفوع (FIT) انجام می‌شود که سریع، ایمن و بی‌درد است و در خانه نیز قابل انجام است.

چه کسانی واجد شرایط انجام غربالگری سرطان روده بزرگ هستند؟

- اگر سابقه خانوادگی این نوع سرطان را دارید، هر شخص 50 تا 74 ساله باید هر دو سال و با استفاده از FIT غربالگری و معاینه شود. FIT مدفوع (گه) شما را برای پیدا کردن مقادیر بسیار ریز خون که ممکن است توسط سرطان روده بزرگ یا پولیپ‌های پیش سرطانی ایجاد شده باشد، بررسی می‌کند. پرستار دارای تخصص نمایندگانه اطلاعات و بهداشت جمعی (CHIF) می‌تواند در صورت واجد شرایط بودن شما، این آزمایش را برای شما تجویز کند.
- اگر سابقه خانوادگی این نوع سرطان را دارید (اقوام درجه یک)، یا خون‌ریزی مقعدی/روده‌ای مداوم و غیرقابل درمانی دارید، لطفاً با یک ارائه‌کننده مراقبت درمانی مشورت کنید.

همچنین، می‌توانید با ارائه‌کننده مراقبت اولیه خود یا 811 تماس بگیرید تا به یک ارائه‌کننده مراقبت اولیه وصل شوید یا از زیر بازدید کنید: Health Care Connect یا کد QR سمت چپ را اسکن کنید.

